



**EN ROUTE  
VERS LE  
LYCEE...**

**QUE FAIRE  
APRES LA 3<sup>EME</sup> ?...**

# Calendrier de l'orientation en 3<sup>ème</sup>

|                                 |  |
|---------------------------------|--|
| <b>Septembre -<br/>Décembre</b> | <b>Dialoguer</b> avec le professeur principal, les parents, la Psychologue de l'EN, les autres professeurs<br><b>S'informer</b> sur les formations et diplômes<br>Semaine de l'orientation avec le salon Ambition Avenir Villeneuve-sur-Lot (20-24/11/2023)<br><b>S'évaluer</b> ses capacités et ses compétences<br><b>S'interroger</b> sur ses intérêts, goûts et envies (cf Quiz Onisep, CIDJ,,) |
| <b>Janvier-Avril</b>            | <b>Journées portes ouvertes et mini stages</b> en établissements<br>Ouverture de l'offre de formation  |
| <b>Fin janvier</b>              | <b>Intentions provisoires des familles</b> : Service scolarité/Orientation<br>(2de G&T, 2de professionnelle ou 1 <sup>ère</sup> année CAP + statut scolaire ou apprenti)<br>En retour, <b>Avis provisoire du CC</b> (Favorable, Réservé ou Défavorable)  |
| <b>Mai</b>                      | <b>Choix définitif d'orientation des familles</b> et vœux d'affectation : Service scolarité/affectation  |
| <b>Début Juin</b>               | <b>Décision définitive d'orientation du conseil de classe</b> (Favorable ou Défavorable)   |
|                                 | <b>Entretien avec la Direction en cas de désaccord</b><br>Éventuellement recours à la Commission d'Appel   |
| <b>Fin juin/début juillet</b>   | <b>Résultats</b> de l'affectation en Lycée   |
| <b>Début Juillet</b>            | <b>Inscription</b> dans les établissements   |

# Schéma des études après la 3ème

## Études supérieures

Accès sur dossier pour la majorité (notes de 1<sup>er</sup> et Tle)

plutôt longues  
(bac + 5 et plus)

plutôt courtes  
(bac +2/3)

|                           |
|---------------------------|
| <b>BAC Général</b>        |
| T <sup>le</sup> générale  |
| 1 <sup>ère</sup> générale |

|                                |
|--------------------------------|
| <b>BAC Technologique</b>       |
| T <sup>le</sup> technologique  |
| 1 <sup>ère</sup> technologique |



|                             |
|-----------------------------|
| <b>BAC</b><br>Professionnel |
| T <sup>le</sup> Pro         |
| 1 <sup>ère</sup> Pro        |
| 2 <sup>nde</sup> Pro        |



|                        |
|------------------------|
| <b>CAP</b>             |
| T <sup>le</sup>        |
| 1 <sup>ère</sup> année |

## Vie active

ou éventuellement BTS (bac +2)

ou

Classe de seconde G.et T.

ou

**Voie générale et technologique**

**Voie professionnelle**

En statut scolaire (MFR ou LP) ou en apprentissage

Après la classe de 3ème

# *A Chacun son diplôme :*

| BAC PRO/CAP  | BAC GENERAL   | BAC TECHNOLOGIQUE   |
|--|---|---|
| <ul style="list-style-type: none"><li>- Apprendre les gestes et les compétences professionnels, un métiers</li><li>- Etre dans le concret : en situation, en atelier, en stage, en entreprise</li><li>- Entrer rapidement dans la vie active</li></ul> | <ul style="list-style-type: none"><li>- Avoir une culture et des connaissances générales,</li><li>- Un enseignement théorique et abstrait,</li><li>- Réfléchir, analyser, synthétiser</li><li>- Argumenter, rédiger</li><li>- Travail personnel important</li></ul> | <ul style="list-style-type: none"><li>- Enseignement appliqué (observation, expérimentation, application)</li><li>- Travail en groupe et en autonomie sur des projets</li><li>- Travaux Pratiques en laboratoire, salle informatique ou technologique</li><li>- Rigueur et curiosité scientifique pour beaucoup de séries</li></ul> |

**Il n'y a pas un bac meilleur qu'un autre mais un bac adapté à chaque profil,  
Ne pas oublier que la voie professionnelle n'empêche pas la poursuite d'études !**

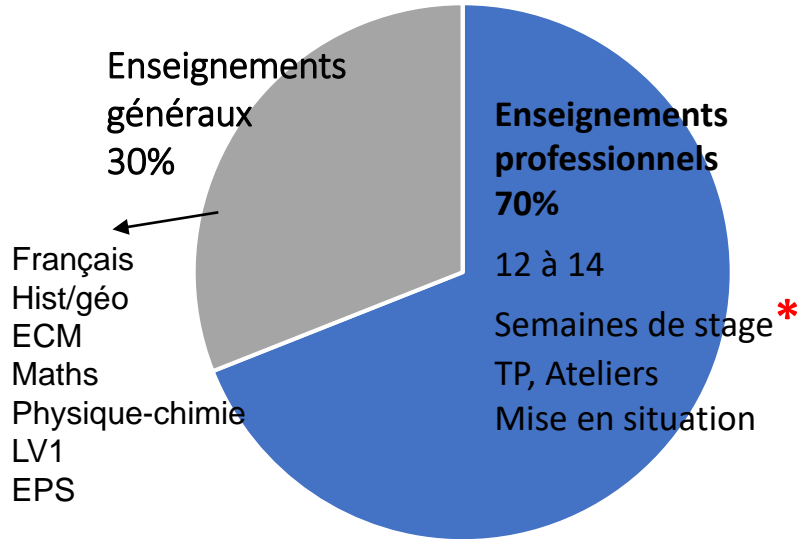


# *LA VOIE PROFESSIONNELLE, CAP et BAC PRO*

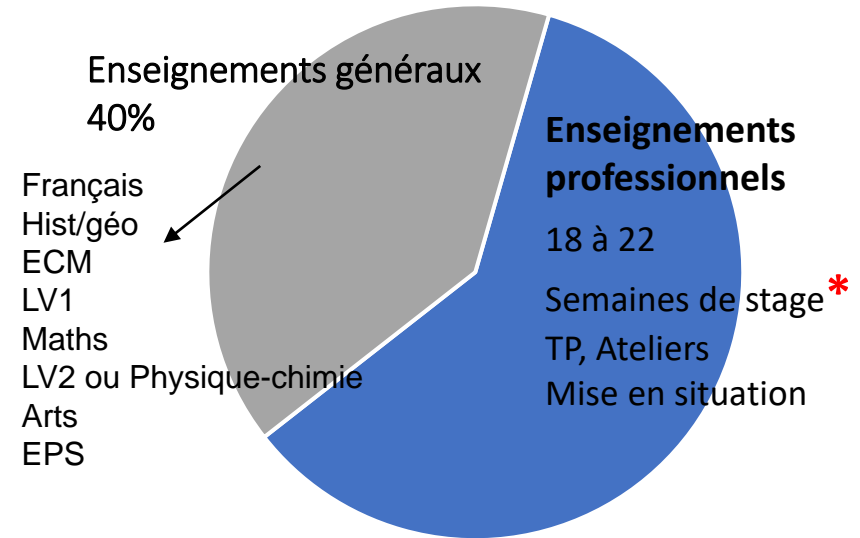
*Transformations et revalorisation pour  
permettre des parcours mieux adaptés aux besoins de chacun*

# ORGANISATION DES ENSEIGNEMENTS SOUS STATUT SCOLAIRE

## CAP



## BAC PRO



\* Rentrée 2023 : Gratification des stages

### Nouvelles pédagogies :

- Tests de positionnement (maths et français) + Heures de consolidation et accompagnement à l'orientation

- CAP en 2 ou 3 ans

- La Co-Intervention :

Cours sont menés en commun par un professeur d'enseignement général et un professeur d'enseignement professionnel pour s'approprier le sens des enseignements dans une perspective professionnelle.

- La Réalisation d'un Chef d'œuvre :

Projet concret pluridisciplinaire, réalisé de manière individuelle ou collective avec le concours des professeurs et présenté devant un jury en fin de formation.

## ***Transformations et revalorisation de la voie Pro :*** Permettre des parcours mieux adaptés aux besoins de chacun :

- **Introduction en 2de des familles de métiers** pour mieux choisir sa spécialité de bac pro

Après la 3<sup>ème</sup>, l'élève peut choisir le bac pro qui sera réparti soit en 2de commune organisée en famille de métiers soit dans une 2de hors famille de métiers

**Il faut donc être attentif au fait que la 2de Famille de métiers choisie débouche sur un bac pro de la même famille de métiers et si possible dans le même établissement car l'accès aux spécialités de bac pro est prioritaire aux élèves qui ont suivi la 2de commune dans ce même lycée.**

2de pro famille de métiers

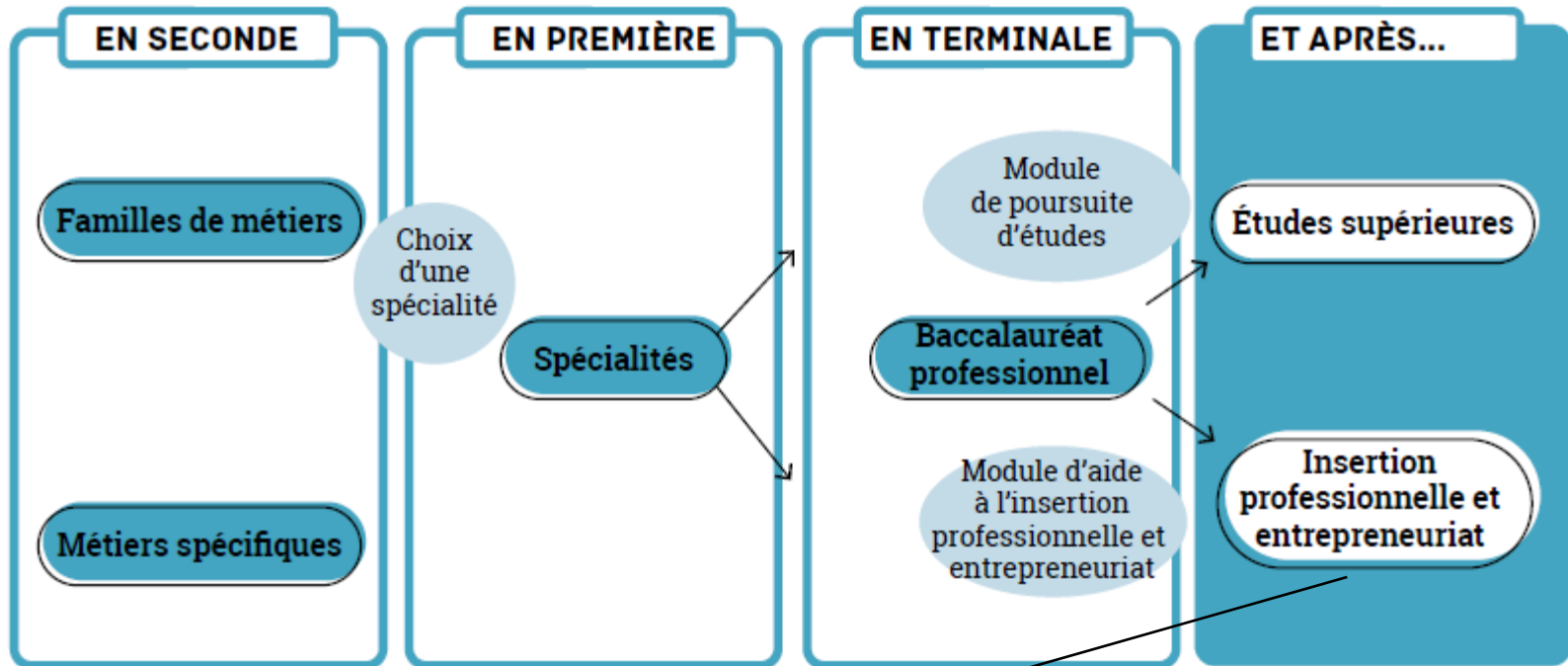
Spécialité 1<sup>er</sup> et Tle bac pro

Etablissements

| 2de pro famille de métiers   | Spécialité 1 <sup>er</sup> et Tle bac pro                         | Etablissements   |
|--|---|--|
| Métiers de la gestion administrative, du transport et de la logistique | - Assistance à la gestion des organisations et de leurs activités | - LPo Lot-et-Basides Villeneuve-sur-Lot<br>- LP A.Lomet Agen<br>- LP Benoit d'Azy Fumel<br>- LP privé Notre dame de la Compassion Marmande |
|  | Logistique  | - LPo Lot-et-Basides Villeneuve-sur-Lot<br>- LP privé Notre dame de la Compassion Marmande   |
|  | - Organisation de transport des marchandises                      | -LP A. Lomet Agen  |

# Le parcours de la 2de à la Tle Bac Pro

LE BACCALAURÉAT PROFESSIONNEL : FACILITER L'ACCÈS AU MONDE PROFESSIONNEL ET À L'ENSEIGNEMENT SUPÉRIEUR



**Volonté de renforcer le lien entre les entreprises, collectivités et les lycées :**

- création de « bureaux des entreprises »
- Label d'excellence



# *Poursuite d'études dans la voie professionnelle*

Un élève peut poursuivre ses études après son CAP ou son Bac pro  
De nombreux diplômes sont possibles dont :

**La MC (mention complémentaire)**, sous statut scolaire ou en apprentissage. Elle permet de se spécialiser dans un domaine précis, **en 1 an après le CAP ou le Bac pro**

**Le BP (brevet professionnel)**, en apprentissage et **en 2 ans après le CAP**. Il met l'accent sur la maîtrise d'un métier (électricien, libraire, boucher, menuisier...). Il est exigé dans certaines professions (par exemple, fleuriste, coiffeur ou pâtissier) pour s'installer à son compte

**Le BTS/BTSA (brevet de technicien supérieur/ agricole)**

**2 ans après un bac pro**

Sous statut scolaire ou en apprentissage. Il permet d'**acquérir des compétences dans un domaine pointu** (transport, électronique, édition, design, etc.).

Environ **1/3 des bacheliers professionnels poursuivent en BTS ou BTSA.**

Places réservées pour les élèves ayant un bon dossier et une forte motivation,

# L'apprentissage, une autre façon de préparer un CAP ou un Bac Pro

| Objectifs  | Conditions  | Statut   |
|--|---|--|
| <p>Apprendre un métier</p> <p>Préparer un diplôme tout en travaillant :</p> <p><b>Alternance</b></p> <p>1/3 CFA (ou LP)</p> <p>2/3 chez un patron</p> <p>Entrer dans la vie active</p> | <p>Avoir 16 ans<br/>ou 15 ans sortant de 3<sup>ème</sup></p> <p>Trouver un employeur/Maître d'apprentissage</p> <p>Être reconnu apte par la Médecine du Travail</p> | <p><b>Salarié</b> à part entière</p> <p>35h hebdo</p> <p>Ponctualité</p> <p>Assiduité</p> <p>Respect des règles</p> <p>5 semaines de congés/an</p> <p>CDD, 45 jours d'essai</p> <p>Rémunération de 28 à 78% du SMIC : 411 € à 1180 €/mois. Varie selon âge (100% si 26 ans et +)</p> <p>Durée du contrat peut varier selon situation de l'apprenti (e)</p> |

**Vouloir un apprentissage ne dispense pas d'effectuer des vœux en LP via AFFELNET !**

# Les sections professionnelles à accès réglementés

Certaines filières nécessitent des prérequis, quelques exemples :

| Sections professionnelles  | Etablissements   | Conditions particulières d'accès   |
|--|--|--|
| <b>2de professionnelle<br/>Conducteur routier de<br/>marchandises</b>        | <ul style="list-style-type: none"><li>- Lycée des métiers Léonard de Vinci, Blanquefort 33</li><li>- Lycée des métiers de l'automobile F. Estève, Mont de Marsan 40</li><li>- Lycée pro André Campa, Jurançon 64</li></ul> | <b>Visite médicale</b> avec un médecin agréé par la préfecture, indispensable à la présentation au permis de conduire de catégorie C   |
| <b>2de professionnelle<br/>Métiers de la sécurité</b>                        | <ul style="list-style-type: none"><li>Lycée pro E. Combes, Bègles 33</li><li>Lycée pro A.Croizat, Tarnos 40</li><li>Lycée pro Pierre et Marie Curie, Mourenx 64</li></ul>  | <ul style="list-style-type: none"><li>- Très bonne <b>aptitude physique</b></li><li>- Condition de <b>moralité irréprochable</b> (extrait de casier judiciaire vierge)</li><li>- <b>Contactez les établissements</b> au préalable (recommandation)</li></ul> |
| <b>2de pro agricole<br/>Conduite et gestion de l'entreprise<br/>hippique</b> | <ul style="list-style-type: none"><li>- MFR du Périgord Vert, Thiviers 24</li><li>- AFASEC, Mont de Marsan 40</li><li>- LEGTA Armand Fallières, Nérac 47</li></ul>   | <ul style="list-style-type: none"><li>- Galop 4 minimum, tets de sélection 2<sup>ème</sup> Tr.</li><li>Contactez l'établissement pour les conditions d'accès</li><li>- Admission prononcée par l'établissement</li></ul>                                     |
| <b>2de pro Conducteur Transport<br/>Routier de Marchandises</b>              | Lycée Polyvalent Jean Baylet, Valence d'Agen 82  | <ul style="list-style-type: none"><li>- Lettre de motivation et bulletins de 1<sup>er</sup> et 2<sup>ème</sup> Tr.</li><li>- Entretien si dossier de candidature sélectionné</li><li>- Fiche médicale à renseigner</li></ul>                                 |

## ***SECTIONS PARTICULIERES***

**Sections sportives** : peuvent nécessiter de passer des tests et/ou un entretien.

**Sections européennes** (en anglais, en espagnol...). On pratique une des matières du bac en langue étrangère et on peut obtenir une mention européenne au bac pro.

**Sections ULIS** : dispositifs qui s'adaptent au handicap du jeune et qui favorise l'obtention du bac pro dans de bonnes conditions pédagogiques.

### ***LES MÉTIERS DU SPORT ET LE BPJEPS DANS LA VOIE PRO :***

**Les titulaires du bac pro Animation Enfance Personnes Agées (LP J. De Romas à Nérac)** obtiennent de droit 3 modules de formations nécessaires à l'obtention du **BPJEPS** (Brevet professionnel de la jeunesse, de l'éducation populaire et du sport), 1<sup>er</sup> niveau d'encadrement sportif,

**Uniquement accessible en classes de 1<sup>ère</sup> au lycée Bastide du Lot (Villeneuve)**  
**pour les filières** : AGORA, Métiers de l'accueil, Commerce et vente option A et B

2h EPS supplémentaires avec plusieurs périodes de stages obligatoires en structures sportives

Si le titulaire d'un de ces Bacs pro obtient 10/20 ou plus à cette option et 12/20 ou plus au module d'EPS obligatoire, il obtient de droit 2 modules nécessaires à l'obtention **du BPJEPS**

***LES FORMATIONS PROFESSIONNELLE  
EN LOT-ET-GARONNE***

***CAP sous statut scolaire en Lot-et-Garonne  
dans les établissements publics et privés \****

| Secteurs Métiers   | Diplômes   | Etablissements Lot-et-Garonne  |
|--|--|--|
| <b>AGRICULTURE,<br/>AGROALIMENTAIRE</b>                  | <b>CAP agricole Métiers de l'agriculture Productions végétales arboriculture, horticulture</b><br><br><b>CAP agricole Jardinier paysagiste</b>   | - EREA MC. Leriche Villeneuve-sur-Lot<br>- MFR de la Vallée du Lot Castelmoron-sur-Lot<br><br>- EREA MC. Leriche Villeneuve-sur-Lot      |
| <b>ALIMENTATION, HÔTELLERIE<br/>ET RESTAURATION</b>      | <b>CAP Cuisine</b><br><br><b>CAP Commercialisation et services en hôtel-café-restaurant</b><br><br><b>CAP Production et service en restauration (rapide, collective, cafétéria)</b>  | - LP J. de Romas Nérac *<br>- LP J. de Romas Nérac *<br><br>- LP B. d'Azy Fumel  |
| <b>AUTOMOBILE, ENGINS DE<br/>TRAVAUX</b>                 | <b>CAP Maintenance des matériels option A matériels agricoles</b><br><br><b>CAP Maintenance des matériels option B matériels de construction et de manutention</b><br><br><b>CAP Maintenance des véhicules option A voitures particulières</b> | - LP Porte du Lot Clairac<br><br>- LP Porte du Lot Clairac<br><br>- LP J. Monnet Foulayronnes  |
| <b>BATIMENT, TRAVAUX PUBLICS</b>                         | <b>CAP Monteur en installations sanitaires</b><br><br><b>CAP Peintre applicateur de revêtements</b>  | - LPo Lot et bastide Villeneuve-sur-Lot*<br><br>- LPo Lot et bastide Villeneuve-sur-Lot*   |
| <b>COMMERCE – COMPTABILITÉ –<br/>SECRETARIAT - VENTE</b> | <b>CAP Équipier polyvalent du commerce</b><br><br><b>CAP Fleuriste</b><br><br><b>CAP Primeur</b>   | - LP A. Lomet Agen *<br>- LP B. d'Azy Fumel<br><br>- EREA MC. Leriche Villeneuve-sur-Lot<br>- LPo Leygues. Couffignal Villeneuve-sur-Lot |

|   |   |  |
|---|---|--|
| ELECTRICITE, ÉLECTRONIQUES,<br>ÉNERGIES     | CAP Électricien   | - LPo Lot et Bastide Villeneuve-sur-Lot *  |
| MATÉRIAUX : MÉTAUX, PLAS-<br>TIQUES, PAPIER | CAP Carrossier automobile (1ère session 2025)<br>CAP Composites, plastiques chaudronnés   | - LP J. Monnet Foulayronnes<br>- LP Val de Garonne Marmande  |
| SANTÉ, SERVICES, SOCIAL, SOINS              | CAP Agent accompagnant au grand âge<br><br>CAP Métiers de la coiffure<br><br>CAP agricole Services aux personnes et vente en espace rural | - EREA MC. Leriche Villeneuve-sur-Lot<br>- LP Notre Dame Compassion Marmande (privé sous contrat)<br><br>- LPA Lomet Agen<br><br>- LPA Fazanis Tonneins<br>- LP l'Ermitage Agen (privé)<br>- MFR Pujols (privé)<br>- Lycée l'Oustal Villeneuve-sur-Lot (privé) |
| TRANSPORT, MAGASINAGE                       | CAP Opérateur logistique  | - LPo Lot et Bastide Villeneuve-sur-Lot<br>- LP Notre Dame de la Compassion Marmande (privé)   |



# CAP par la voie de l'Apprentissage

| Secteurs Métiers   | Diplômes  | Etablissements Lot-et-Garonne   |
|--|---|---|
| <p><b>AGRICULTURE,<br/>AGROALIMENTAIRE</b></p>                 | <p>CAP agricole Métiers de l'agriculture Productions végétales : arboriculture, horticulture</p> <p>CAP agricole Palefrenier soigneur</p> <p>CAP agricole Métiers de l'agriculture Productions animales et production végétales : grandes cultures</p> <p>CAP agricole Jardinier paysagiste</p> | <p>- CFA Agricole Sainte-Livrade<br/>- MFR de la Vallée du Lot Castelmoron-sur-Lot</p> <p>- CFA Agricole site de Villereal</p> <p>- CFA Agricole Sainte-Livrade</p> <p>- CFA Agricole site de Nérac</p>   |
| <p><b>ALIMENTATION,<br/>HOTELLERIE ET<br/>RESTAURATION</b></p> | <p>CAP Production et service en restauration (rapide, collective, cafétéria)</p> <p>CAP Boucher</p> <p>CAP Boulanger</p> <p>CAP Charcutier traiteur</p> <p>CAP Cuisine</p> <p>CAP Pâtissier</p> <p>CAP Commercialisation et services en hôtel-café-restaurant</p>                               | <p>- MFR Pujols</p> <p>- CFA Chambre des métiers Agen</p> <p>- CFA Chambre des métiers Agen</p> <p>- CFA Chambre des métiers Agen</p> <p>- CFA Chambre des métiers Agen<br/>- MFR Pujols</p> <p>- CFA Chambre des métiers Agen</p> <p>- CFA Chambre des métiers Agen<br/>- MFR Pujols</p> |

|   |  |  |
|---|--|--|
| <p><b>AUTOMOBILE, ENGINES DE TRAVAUX</b></p>  | <p>CAP Conducteur d'engins : travaux publics et carrières</p> <p>CAP Maintenance des matériels option C matériels espaces verts</p> <p>CAP Maintenance des véhicules option A voitures particulières</p>   | <p>- LP Porte du Lot Clairac</p> <p>- LP Porte du Lot Clairac</p> <p>- CFA Chambre des métiers Agen</p>  |
| <p><b><u>BATIMENT TRAVAUX PUBLICS</u></b></p> | <p>CAP Carreleur mosaïste</p> <p>CAP Monteur en installations sanitaires</p> <p>CAP Monteur en installations thermiques</p> <p>CAP Maçon</p> <p>CAP Intervention en maintenance technique du bâtiment</p> <p>CAP Peintre-applicateur de revêtements</p> <p>CAP Métiers du plâtre et de l'isolation</p> | <p>- CFA BTP Agen</p> <p>- CFA BTP Agen</p> <p>- CFA BTP Agen</p> <p>- CFA BTP Agen<br/>- Fédération compagnonnique Agen<br/>- MFR Bourgoynague</p> <p>- Lycée G. Leygues – L. Couffignal Villeneuve-sur-Lot<br/>- MFR Bourgoynague</p> <p>- CFA BTP Agen<br/>- Fédération compagnonnique Agen</p> <p>- CFA BTP Agen</p> |

|  |   |   |
|--|---|---|
| <b>BOIS, AMEUBLEMENT</b>                             | CAP Charpentier bois  | - CFA BTP Agen<br>- Fédération compagnonnique Agen                                      |
|  | CAP Menuisier fabricant   | - CFA BTP Agen<br>- Fédération compagnonnique Agen                                      |
|  | CAP Menuisier installateur  | - CFA BTP Agen  |
| <b>COMMERCE – COMPTABILITE – SECRETARIAT - VENTE</b> | CAP Equipier polyvalent du commerce   | - CFA Chambre des métiers Agen<br>- CFA Cité de la formation Marmande<br>- MFR Barbaste |
|  | CAP Fleuriste   | - MFR Castelmoron-sur-Lot   |
| <b>ELECTRICITE, ELECTRONIQUES, ENERGIES</b>          | CAP Electricien   | - CFA BTP Agen  |
| <b>MATERIAUX : METAUX, PLASTIQUES, PAPIER</b>        | CAP Construction des carrosseries   | - CFA Chambre des Métiers Agen  |
|  | CAP Peintre automobile (1ère session 2025)  | - CFA Chambre des Métiers Agen  |
|  | CAP Réalisations industrielles en chaudronnerie ou soudage : option A chaudronnerie et option B soudage | - CFA Chambre des Métiers Agen  |
|  | CAP Carrossier automobile (1ère session 2025)   | - CFA Chambre des Métiers Agen  |
|  | CAP Métallier   | - CFA BTP Agen  |
| <b>SANTE, SERVICES, SOCIAL, SOINS</b>                | CAP Métiers de la coiffure  | - CFA Chambre des Métiers Agen<br>- CFA Cité de la formation Marmande                   |
|  | CAP agricole Services aux personnes et vente en espace rural  | - MFR Pujols  |

***Bacs professionnels dans les  
établissements publics et privés***

*(hors apprentissage)*

| 2 <sup>nd</sup> e Pro Familles de métiers                                     | 1 <sup>ère</sup> et Terminales Bacs professionnels  | Etablissements Lot-et-Garonne   |
|---|---|---|
| <b>Métiers de la construction durable, du bâtiment et des travaux publics</b> | <ul style="list-style-type: none"> <li>- Aménagement et finitions du bâtiment</li> <li>- Travaux publics</li> <li>- Interventions sur le patrimoine bâti option A maçonnerie</li> <li>- Interventions sur le patrimoine bâti option B charpente</li> <li>- Interventions sur le patrimoine bâti option C couverture</li> <li>- Menuiserie aluminium-verre</li> <li>- Ouvrages du bâtiment : métallerie</li> <li>- Technicien du bâtiment : organisation et réalisation du gros œuvre</li> </ul> | <ul style="list-style-type: none"> <li>- LPo Lot-et-Bastides Villeneuve-sur-Lot</li> <li>- LP Porte du Lot Clairac</li> </ul>   |
| <b>Métiers de la gestion administrative, du transport et de la logistique</b> | <ul style="list-style-type: none"> <li>- Assistance à la gestion des organisations et de leurs activités</li> <li>- Logistique</li> <li>- Organisation de transport des marchandises</li> </ul>   | <ul style="list-style-type: none"> <li>- LPo Lot-et-Bastides Villeneuve-sur-Lot</li> <li>- LP A Lomet Agen</li> <li>- LP Benoît d'Azy Fumel</li> <li>- LP privé Notre dame de la Compassion Marmande</li> <li>- LPo Lot-et-Bastides Villeneuve-sur-Lot</li> <li>- LP privé Notre dame de la Compassion Marmande</li> <li>- LP A. Lomet Agen</li> </ul>  |
| <b>Métiers de la relation client</b>  | <ul style="list-style-type: none"> <li>- Métiers de l'accueil</li> <li>- Métiers du commerce et de la vente option A animation et gestion de l'espace commercial</li> <li>- Métiers du commerce et de la vente option B prospection clientèle et valorisation de l'offre commerciale</li> </ul>   | <ul style="list-style-type: none"> <li>- LPo Lot-et-Bastides Villeneuve-sur-Lot</li> <li>- LP A. Lomet Agen</li> <li>- LPo Lot-et-Bastides Villeneuve-sur-Lot</li> <li>- LP A. Lomet Agen</li> <li>- LPo Val de Garonne Marmande</li> <li>- Lycée privé l'Oustal Villeneuve-sur-Lot</li> <li>- LPo Lot-et-Bastides Villeneuve-sur-Lot</li> <li>- LP A. Lomet Agen</li> <li>- LPo Val de Garonne Marmande</li> </ul> |

|   |  |   |
|---|--|---|
| <b>Métiers des études et de la modélisation numérique du bâtiment</b> | <ul style="list-style-type: none"> <li>- Technicien d'études du bâtiment option A études et économie</li> <li>- Technicien d'études du bâtiment option B assistant en architecture</li> <li>- Technicien géomètre-topographe</li> </ul>  | -LPo Lot-et-Bastides Villeneuve-sus-Lot   |
| <b>Métiers de la beauté et du bien-être</b>                           | <ul style="list-style-type: none"> <li>-Métiers de la coiffure</li> <li>-Esthétique cosmétique par fumerie</li> </ul>  | -LP A. Lomet Agen<br>-LP A. Lomet Agen  |
| <b>Métiers de l'hôtellerie et de la restauration</b>                  | <ul style="list-style-type: none"> <li>- Cuisine</li> <li>- Commercialisation et service en restauration</li> </ul>  | -LP J. de <u>Romas Nérac</u><br>-LP J. de <u>Romas Nérac</u>  |
| <b>Métiers de la maintenance des matériels et des véhicules</b>       | <ul style="list-style-type: none"> <li>- Maintenance des matériels option A matériels agricoles</li> <li>- Maintenance des matériels option B matériels de construction et manutention</li> <li>- Maintenance des matériels option C matériels d'espaces verts</li> <li>- Maintenance des véhicules option A voitures particulières</li> <li>- Maintenance des véhicules option B véhicules de transport routier</li> <li>- Maintenance des véhicules option C motos/motocycles</li> </ul> | -Lycée Porte du Lot Clairac<br>-Lycée Porte du Lot Clairac<br>-Lycée Porte du Lot Clairac<br>-Lycée J. <u>Monnet Foulayronnes</u> |

|   |  |  |
|---|--|--|
| <p><b>Métiers de la réalisation d'ensembles mécaniques et industriels</b></p>       | <ul style="list-style-type: none"> <li>- Fonderie</li> <li>- Microtechniques</li> <li>- Technicien en chaudronnerie industrielle</li> <li>- Technicien en réalisation de produits mécaniques option réalisation et suivi de productions</li> <li>- Technicien en réalisation de produits mécaniques option réalisation et maintenance des outillages</li> <li>- Technicien modelleur</li> <li>- Traitements des matériaux</li> </ul> | <ul style="list-style-type: none"> <li>- Lycée J. Monnet Foulayronnes</li> <li>- Lycée J. Monnet Foulayronnes</li> <li>- LPo Val de Garonne Marmande</li> </ul>  |
| <p><b>Métiers de l'agencement, de la menuiserie et de l'ameublement</b></p>         | <ul style="list-style-type: none"> <li>- Étude et réalisation d'agencement</li> <li>- Technicien de fabrication bois et matériaux associés</li> <li>- Technicien menuisier agencement</li> </ul>   |  |
| <p><b>Métiers des transitions numérique et énergétique</b></p>                      | <ul style="list-style-type: none"> <li>- Métiers de l'électricité et de ses environnements connectés</li> <li>- Cybersécurité, informatique et réseaux, électronique</li> <li>- Installateur en chauffage, climatisation et énergies renouvelables</li> <li>- Maintenance et efficacité énergétique</li> <li>- Métiers du froid et des énergies renouvelables</li> </ul>   | <ul style="list-style-type: none"> <li>- Lycée J. Monnet Foulayronnes</li> <li>- LP Benoît d'Azay Fumel</li> <li>- Lycée J. Monnet Foulayronnes</li> <li>- LPo Lot-et-Bastides Villeneuve-sur-Lot</li> <li>- LPo Lot-et-Bastides Villeneuve-sur-Lot</li> </ul> |
| <p><b>Métiers du pilotage et de la maintenance d'installations automatisées</b></p> | <ul style="list-style-type: none"> <li>- Maintenance des systèmes de production connectés</li> <li>- Pilote de ligne de production</li> <li>- Procédés de la chimie, de l'eau et des papiers-cartons</li> <li>- Technicien de scierie</li> </ul>   | <ul style="list-style-type: none"> <li>- Lycée Porte du Lot Clairac</li> </ul>   |

## 2<sup>de</sup> pro agricole

|   |   |  |
|---|---|--|
| <p><b>Métiers des productions</b></p>                             | <ul style="list-style-type: none"> <li>- Agroéquipement</li> <li>- Conduite de productions aquacoles</li> <li>- Conduite de productions horticoles (arbres, arbustes, fruits, fleurs, légumes)</li> <li>- Conduite et gestion de l'entreprise agricole</li> <li>- Conduite et gestion de l'entreprise hippique</li> <li>- Conduite et gestion de l'entreprise vitivinicole</li> <li>- Conduite et gestion d'une entreprise du secteur canin et félin</li> </ul> | <ul style="list-style-type: none"> <li>- MFR de Bourgougnague</li> <li>-LP agricole Fazanis Tonneins</li> <li>-LEGTA A. Fallières Nérac</li> </ul>                 |
| <p><b>Métiers de la nature-jardin-paysage-forêt</b></p>           | <ul style="list-style-type: none"> <li>- Aménagements paysagers</li> <li>- Forêt</li> <li>- Gestion des milieux naturels et de la faune</li> </ul>  | <ul style="list-style-type: none"> <li>- LEGTA A. Fallières Nérac</li> <li>- MFR de Ste Bazeille</li> </ul>  |
| <p><b>Métiers du conseil vente</b></p>                            | <ul style="list-style-type: none"> <li>- Technicien conseil vente en alimentation</li> <li>- Technicien conseil vente en animalerie</li> <li>- Technicien conseil vente univers jardinerie</li> </ul>   | <ul style="list-style-type: none"> <li>- MFR de Castelmorron</li> <li>- Lycée privé l'Oustal Villeneuve-sur-lot</li> <li>- LP agricole Fazanis Tonneins</li> </ul> |
| <p><b>Métiers de l'alimentation-bio-industrie-laboratoire</b></p> | <ul style="list-style-type: none"> <li>- Production en industries pharmaceutiques, alimentaires et cosmétiques</li> <li>- Laboratoire contrôle qualité</li> </ul>   | <ul style="list-style-type: none"> <li>-LEGTA E. Restat Ste Livrade</li> </ul>   |



| Spécialités de bacs pro hors familles de métiers <u>dans le Lot et Garonne</u>              | Établissements  |
|---|---|
| Bac pro Accompagnement, soins et services à la personne                                     | <ul style="list-style-type: none"> <li>- LP J. de Romas Nérac</li> <li>- LPo Lot-et-Bastides Villeneuve-sur-Lot</li> <li>- LP privé Notre dame de la Compassion Marmande</li> </ul>   |
| Bac Pro Animation – enfance et personnes âgées  | - LP J. de Romas Nérac  |
| Bac Pro Technicien constructeur bois  | - LPo Lot-et-Bastides Villeneuve-sur-Lot  |
| Bac Pro Plastiques et composites  | - LPo Val de Garonne Marmande   |
| Bac Pro Services aux personnes et animation dans les territoires                            | <ul style="list-style-type: none"> <li>- LP agricole Fazanis Tonneins</li> <li>- MFR de Barbaste</li> <li>- MFR de Miramont</li> <li>- MFR de Pujols</li> <li>- MFR de Ste Bazeille</li> <li>- Lycée privé l'Oustal Villeneuve-sur-lot</li> <li>- Lycée agricole privé l'Ermitage Agen</li> </ul> |
| Autre Formation de niveau Bac Pro   | Établissements  |
| DTMS (Diplôme de Technicien des Métiers du Spectacle)<br>option techniques de l'habillement | -LP A. Lomet Agen   |

# *Le Lycée General et Technologique*



- Acquérir une culture générale, approfondir ses connaissances et compétences
- Tester ses goûts et ses aptitudes
- Préparer et préciser ses choix pour une poursuite d'études dans le supérieur

# Les enseignements communs en 2de G&T

|   |         |
|---|---------|
| • Français  | 4 h     |
| • Histoire – géographie   | 3 h     |
| • LV1 et LV2  | 5 h 30  |
| • Sciences économiques  | 1 h 30  |
| • Mathématiques   | 4 h     |
| • Physique-chimie   | 3 h     |
| • Sciences de la vie et de la terre   | 1 h 30  |
| • Éducation physique et sportive  | 2 h     |
| • Enseignement moral et civique   | 18 h/an |
| • Sciences numériques et technologie  | 1 h 30  |
| • <b>Accompagnement personnalisé</b> (Tests de positionnement en français et mathématiques) |         |
| • <b>Accompagnement au choix d'orientation</b>  | 54 h/an |
| • Heures de vie de classe   |         |

Rentrée 2023 :

Une heure de consolidation par semaine pour les élèves arrivants avec des difficultés en maths ou après les résultats du test de positionnement.

Stage obligatoire en fin de 2de

**Sauf pour deux bac technologiques qui nécessitent d'effectuer une 2<sup>de</sup> Spécifique**

**Le bac S2TMD : Sciences et Techniques du Théâtre, de la Danse et de la Musique**

*Bordeaux, Lycée Camille Jullian*

Admission sur dossier, entretien et tests d'aptitudes, Inscription en parallèle au conservatoire

**Le bac STHR : Sciences et technologies de l'hôtellerie et de la restauration**

- Talence, Lycée d'hôtellerie et de tourisme de Gascogne

- Biarritz, Lycée Biarritz Atlantique

# Les enseignements optionnels possibles

- Possibilité de choisir, au maximum, 2 enseignements optionnels (1 en enseignement général et 1 en technologique).
- Les enseignements Langues et cultures de l'Antiquité, latin et grec, peuvent être choisis en plus.

## AU CHOIX 1 ENSEIGNEMENT GÉNÉRAL :

|   |     |
|---|-----|
| • Langues et cultures de l'Antiquité : latin  | 3 h |
| • Langues et cultures de l'Antiquité : grec   | 3 h |
| • Langue vivante 3  | 3 h |
| • Arts : au choix parmi arts plastiques ou cinéma-audiovisuel ou danse ou histoire des arts ou musique ou théâtre | 3 h |
| • Éducation physique et sportive  | 3 h |
| • Arts du cirque  | 6 h |
| • Écologie-agronomie-territoires-développement durable <sup>i</sup>   | 3 h |

## AU CHOIX 1 ENSEIGNEMENT TECHNOLOGIQUE :

|   |                |
|---|----------------|
| • Management et gestion   | 1 h 30         |
| • Santé et social   | 1 h 30         |
| • Biotechnologies   | 1 h 30         |
| • Sciences et laboratoire   | 1 h 30         |
| • Sciences de l'ingénieur   | 1 h 30         |
| • Création et innovation technologiques                               | 1 h 30         |
| • Création et culture – design  | 6 h            |
| • Hippologie et équitation ou autres pratiques sportives <sup>i</sup> | 3 h            |
| • Pratiques sociales et culturelles <sup>i</sup>                      | 3 h            |
| • Pratiques professionnelles <sup>i</sup>                             | 3 h            |
| • Atelier artistique  | 72 h annuelles |



**De 0 à 4 enseignements optionnels possibles**

(excepté pour CCD et Arts du cirque, 6h chacun)



Uniquement dans les LEGTA (Lycée d'Enseignement Général Technologique Agricole)

# Enseignements optionnels dans les établissements publics du 47

| Enseignement Général | Lycées  |
|----------------------|---|
| LCA Latin            | Tous  |
| LCA Grec             | Tous sauf G. Sand, Stendhal   |
| LVC                  | <u>Arabe</u> : Palissy, de Baudre*<br><u>Russe</u> : Palissy<br><u>Italien</u> : Palissy, Lot et Bastide, G.Sand, Val de Garonne, Filhol<br><u>Occitan</u> : Val de Garonne               |
| EPS                  | Tous sauf Filhol  |
| Art                  | <u>Cinéma-Audiovisuel et Histoire des arts</u> : Stendhal<br><u>Arts plastiques</u> : Palissy<br><u>Musique</u> : Palissy et Val de Garonne<br><u>Théâtre</u> : Lot et Bastide et G. Sand |

| Enseignement Technologique   | Lycées  |
|--|---|
| Management et Gestion  | Tous sauf Stendhal  |
| Santé et Social  | Stendhal  |
| Biotechnologie   | Palissy et Val de Garonne                                 |
| Sciences et laboratoire  | Palissy, Lot et Bastide, G.Sand, Val de Garonne, Stendhal |
| Sciences de l'ingénieur  | De Baudre, Val de Garonne, Lot et Bastide et Filhol       |
| Création et innovation technologique   | De Baudre, Val de Garonne, Lot et Bastide                 |
| Création et Culture Design 6h<br>(vers le bac STD2A, à choisir dès la fin de la 3 <sup>ème</sup> ) | Lot et Bastide  |

\* A ne pas confondre avec la LVB Arabe uniquement à Palissy

# Les sections linguistiques

## Sections européennes (Sur dossier Avril/mai)



Motivé, à l'aise dans la langue choisie

Renforcer les compétences linguistiques : une matière (Hist-Géo ou PC) est enseignée dans la langue choisie

### **Bac avec mention Européenne**

**Anglais** : Palissy De Baudre, Stendhal, Filhol, G.Sand, Lot et Bastide et Val de Garonne, Legta : E. Restat et A.Fallières,

LP : Lomet, J.de Romas et Fazanis

**Espagnol** : Palissy, de Baudre, Val de Garonne, Legta E.Restat

## Sections Binationales (Sur Dossier et Affelnet)



Bon niveau et motivation (notes, séjours linguistiques...)

Compétences approfondies en Anglais, espagnol ou allemand dans la littérature et au moins un autre enseignement non linguistique suivis dans la langue choisie

### **Bac avec Double diplôme**

**Bachibac** (Franco-espagnole) : **Palissy**

**Esabac** (Franco-italienne) : **Lot et Bastide**

## Sections Internationales (Commissions et Affelnet)



Très bon niveau : **Bilinguisme**

Compétences et connaissance approfondie des **deux cultures**

### **Double diplôme (bac français et bac français option internationale)**

- **Américain** Lycée Magendie Bdx

- **Anglais** Ste Clotilde Bdx

- **Espagnol** Magendie Bdx M.Ravel St Jean de Luz

- **Russe** Camille Jullian Bdx

## ***Les sections sportives***

Motivation et bon niveau pour concilier les apprentissages avec la pratique d'un sport : 4 à 8h selon le niveau et l'activité choisie

### **Tests de sélections en mars/avril + Dossier**

**Canoë-Kayak et VT** Legta E. Restat, St Livrade/Lot

**Equitation** Legta A. Fallières, Nérac

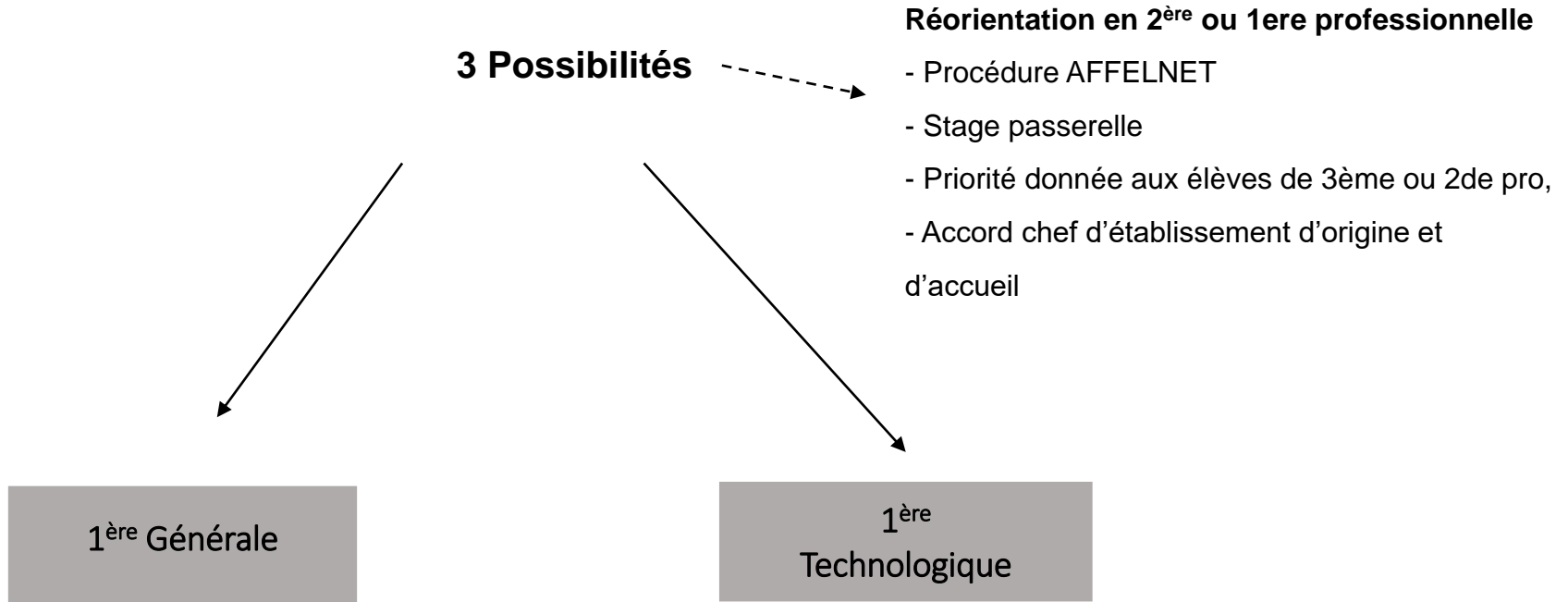
**Football** G. Sand Nérac, LPO Val de Garonne, Marmande, B. Palissy, Agen

**Rugby** LP Lomet, Agen, LPO Val de Garonne, Legta A. Fallières

## ***Brevet d'initiation aéronautique***

Pour les élèves qui s'intéressent au domaine de l'aviation  
Avoir 13 ans minimum, en club ou établissement scolaire  
(De Baudre ou Val de Garonne)

# Après la 2de Générale et Technologique



**Il faut choisir le baccalauréat que l'on veut passer en fonction de l'élève que l'on est !!**



# La 1<sup>ère</sup> et Tle Générale : Organisation des enseignements

| Enseignements communs                           | 1 <sup>ère</sup> (16h) | Tle (15h30)   |
|---|------------------------|---------------|
| Français  | 4h                     | /             |
| Philosophie                                     |                        | 4h            |
| Histoire/géographie                             | 3h                     | 3h            |
| Langues vivantes LVA et LVB                     | 4h30                   | 4h            |
| Enseignement scientifique                       | 2h                     | 2h            |
| EPS   | 2h                     | 2h            |
| Enseignement moral et civique                   | 18h annuelles          | 18h annuelles |
| <b>Enseignements de spécialité</b>              | <b>12h</b>             | <b>12h</b>    |
| 3 enseignements en 1 <sup>ère</sup><br>2 en Tle | 3 x4h                  | 2x6h          |
| <b>Total horaire</b>                            | <b>27h30</b>           | <b>27h</b>    |

## Répartition des épreuves du bac

- 40% en contrôle continu
- 60% en épreuve terminale

## Nouveauté Rentrée 2023 :

- **1h30 de maths** pour les élèves de 1<sup>ère</sup> n'ayant pas choisi la spécialité mathématique
- **Epreuves de spécialités se dérouleront en juin** et non plus en mars

# Les enseignements de spécialité en 1<sup>ère</sup> et Tle Générale

| Enseignement Général                                       | Lycées   |
|--|--|
| Histoire-géo, Géo-politique, et Sciences Politiques        | Tous   |
| Langues, littératures et cultures étrangères et régionales | <u>Anglais</u> : Tous <u>Espagnol</u> : Tous sauf G.Sand et Stendhal<br><u>Italien</u> : de Baudre <u>Allemand</u> : De Baudre                         |
| Langues, littératures et cultures de l'Antiquité           | Latin ou Grec : Palissy, Lot et Bastide, Filhol<br>Latin : Val de Garonne  |
| Humanité, littérature, philosophie                         | Tous   |
| Sciences économiques et sociales                           | Tous   |
| Mathématiques  | Tous   |
| Physique-Chimie  | Tous   |
| Sciences de la vie et de la terre                          | Tous   |
| Sciences de l'ingénieur (+ 2h complémentaires en PC)       | De Baudre, Lot et Bastide, Val de Garonne, Filhol  |
| Numériques et Sciences informatiques                       | Palissy, De Baudre, Lot et Bastide, Val de Garonne, Stendhal   |
| Arts   | <u>Cinéma-Audiovisuel et Histoire des arts</u> : Stendhal<br><u>Arts plastiques et Musique</u> : Palissy<br><u>Théâtre</u> : Lot et Bastide et G. Sand |
| Education physique, pratique et culturelle sportive        | G. Sand  |
| Physique-chimie, Mathématiques et Biologie-Ecologie        | Legta E. Restat  |

# La voie Technologique dans le 47



## STI2D

Sciences et Technologies de l'Industrie  
et du Développement Durable

### Pour quel public :

Qualités d'organisation, de méthode et  
de rigueur dans le travail scientifique,  
enseignements appliqués et travaux  
pratiques



## STAV

Agronomie  
et du Vivant

### Objectifs :

Poursuite d'études supérieures en  
2 ou 3 ans au moins après le bac  
(BTS, BUT, Licence, Classe  
prépa...)

## STL

Laboratoire



## STD2A

Design et Arts Appliqués



## ST2S

Santé et Social

### Organisation des Enseignements :

- 8 séries organisées autour de  
grands domaines
- Enseignements communs  
et de spécialité propres à chaque  
série, 3 en 1<sup>ère</sup> et 2 en Tle



## STMG

Management et Gestion

| ● 3 ENSEIGNEMENTS DE SPÉCIALITÉ EN 1 <sup>RE</sup><br>● 2 ENSEIGNEMENTS DE SPÉCIALITÉ EN T <sup>LE</sup> |  | 2 <sup>DE</sup> | 1 <sup>RE</sup> | T <sup>LE</sup> |
|--|--|-----------------|-----------------|-----------------|
| S2TMD  | Économie, droit et environnement du spectacle vivant   | -               | 3 h             | -               |
|  | Culture et sciences chorégraphiques ou musicales ou théâtrales   | -               | 5 h 30          | 7 h             |
|  | Pratique chorégraphique ou musicale ou théâtrale   | -               | 5 h 30          | 7 h             |
| ST2S   | Physique-chimie pour la santé  | -               | 3 h             | -               |
|  | Biologie et physiopathologie humaines  | -               | 5 h             | -               |
|  | Chimie, biologie et physiopathologie humaines  | -               | -               | 8 h             |
|  | Sciences et techniques sanitaires et sociales  | -               | 7 h             | 8 h             |
| STD2A  | Physique-chimie  | -               | 2 h             | -               |
|  | Outils et langage numérique  | -               | 2 h             | -               |
|  | Design et métiers d'art  | -               | 14 h            | -               |
|  | Analyse et méthode en design   | -               | -               | 9 h             |
|  | Conception et création en design et métiers d'art  | -               | -               | 9 h             |
| STI2D  | Innovation technologique   | -               | 3 h             | -               |
|  | Ingénierie et développement durable  | -               | 9 h             | -               |
|  | Ingénierie, innovation et développement durable (un enseignement au choix parmi: architecture et construction; énergies et environnement; innovation technologique et écoconception; systèmes d'information et numériques) | -               | -               | 12 h            |
|  | Physique-chimie et mathématiques   | -               | 6 h             | 6 h             |
| STL  | Physique-chimie et mathématiques   | -               | 5 h             | 5 h             |
|  | Biochimie-biologie   | -               | 4 h             | -               |
|  | Biotechnologie ou sciences physiques et chimiques en laboratoire   | -               | 9 h             | -               |
|  | Biochimie-biologie-biotechnologie ou sciences physiques et chimiques en laboratoire  | -               | -               | 13 h            |
| STMG   | Sciences de gestion et numérique   | -               | 7 h             | -               |
|  | Management   | -               | 4 h             | -               |
|  | Management, sciences de gestion et numérique (un enseignement au choix parmi: gestion et finance; mercatique-marketing; ressources humaines et communication; systèmes d'information de gestion)                           | -               | -               | 10 h            |
|  | Droit et économie  | -               | 4 h             | 6 h             |

→ Stendhal

→ Lot et Bastide

→ De Baudre  
Lot et Bastide  
Val de Garonne

→ Val de Garonne  
Palissy

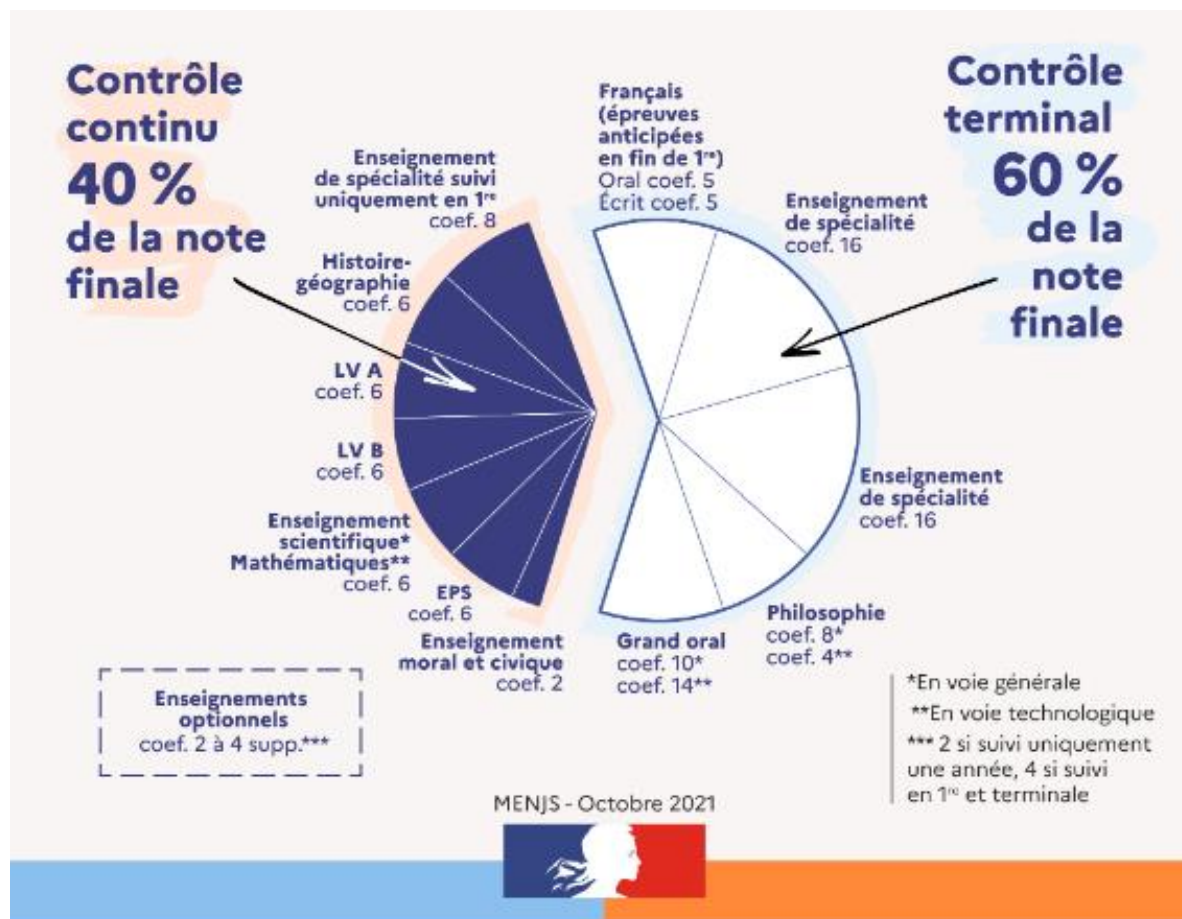
→ De Baudre  
Lot et Bastide  
Palissy  
Val de Garonne  
Filhol  
G.Sand

| <b>● 3 ENSEIGNEMENTS DE SPÉCIALITÉ EN 1<sup>RE</sup></b><br><b>● 2 ENSEIGNEMENTS DE SPÉCIALITÉ EN T<sup>LE</sup></b> |  | <b>2<sup>DE</sup></b> | <b>1<sup>RE</sup></b> | <b>T<sup>LE</sup></b> |
|--|--|-----------------------|-----------------------|-----------------------|
| STHR   | Enseignement scientifique alimentation-environnement   | -                     | 3 h                   | -                     |
|  | Sciences et technologies culinaires et des services  | -                     | 10 h                  | -                     |
|  | Sciences et technologies culinaires et des services-enseignement scientifique alimentation - environnement | -                     | -                     | 13 h                  |
|  | Économie-gestion hôtelière   | -                     | 5 h                   | 5 h                   |
| STAV <sup>3</sup>  | Gestion des ressources et de l'alimentation  | -                     | 6 h 45                | 6 h 45                |
|  | Territoires et sociétés  | -                     | 2 h 30                | -                     |
|  | Technologie  | -                     | 3 h                   | -                     |
|  | Territoires et technologie   | -                     | -                     | 4 h 30                |

Legta :  
 - E. Restat  
 - A. Fallières

# Bac Général et Technologique

## Répartition de la note finale



# Pour plus d'informations :

*Pensez à investir : les liens utiles, les Journées Portes Ouvertes et les Mini-stages*

***Jeunes.nouvelle-aquitaine.fr*** (Offre de formation régionale Nouvelle Aquitaine)

***lycee-avenirs.onisep.fr***

***Quandjepasselebac.education.fr***

***Onisep.fr***

***Nouvelle-voiepro.fr***

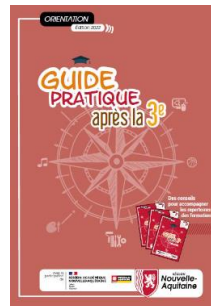
***Monorientationenligne.fr***

***Orientation-pour-tous.fr***

***Ambitionetavenir47.fr*** (espace numérique de l'orientation dans le 47)

***Cidj.com*** (informations sur les métiers, les études, l'orientation)

***Educagri.fr*** (informations sur l'enseignement agricole)



# Journées portes ouvertes 2023-2024

Édition du 9 octobre 2023

Nous vous invitons à les vérifier auprès des établissements avant de vous déplacer.



| <b>Établissements</b>   | <b>Dates</b>   | <b>Horaires</b>                                   |
|---|--|---|
| LP Jacques de Romas Nérac<br>05 53 97 63 00                   | Samedi 23 mars   | 9h -13h   |
| LP Jean Monnet Foulayronnes<br>05 53 95 19 20                 | Vendredi 22 mars ( Ets scolaires)<br>Samedi 23 mars  | Après-midi<br>9h-13h                              |
| LP Antoine Lomet Agen<br>05 53 47 06 07                       | Samedi 6 avril   | 9h-13h30  |
| LP Porte du Lot Clairac<br>05 53 84 21 61                     | Vendredi 5 avril<br>Samedi 6 avril   | 14h-19h<br>9h-12h                                 |
| LP Benoît d'Azy Fumel<br>05 53 40 56 50                       | Samedi 23 mars   | 9h-15h  |
| LP agricole Fazanis Tonneins<br>05 53 88 31 88                | Samedi 23 mars<br>mercredi 10 avril<br>mercredi 15 mai                                       | 9h-17h<br>13h30-17h30<br>13h30-17h30              |
| EREA M.C Leriche Villeneuve sur Lot<br>05 53 40 10 11         | Samedi 9 mars  | 9h-12h  |
| Lycée Marguerite Filhol Fumel<br>05 53 40 56 50               | Samedi 23 mars   | 9h-15h  |
| Lycée Lot et Bastides<br>Villeneuve sur Lot<br>05 53 40 40 50 | Vendredi 22 mars<br>Samedi 23 mars<br>Mercredi 15 mai<br>Post Bac                            | 14h-18h<br>9h-12h30<br>14h-17h<br>Sur rendez-vous |
| Lycée Val de Garonne Marmande<br>05 53 76 02 50               | Mercredi 24 janvier (Post bac)<br>Samedi 27 janvier (Post bac)<br>Samedi 16 mars (Post 3ème) | 14h-17h<br>9h-12h<br>9h-12h                       |



|   |  |                     |
|---|--|---------------------|
| Lycée J. Baptiste de Baudre Agen<br>05 53 77 56 00  | Mercredi 24 janvier (Post bac)<br>Samedi 23 mars           | 13h-17h<br>9h à 13h |
| Lycée Stendhal Aiguillon<br>05 53 79 60 22          | Samedi 10 février  | 8h30-12h            |
| Lycée Bernard Palissy Agen<br>05 53 77 46 50        | Samedi 3 février (Post bac)<br>Samedi 16 mars              | 9h-12h<br>9h-13h    |
| Lycée Georges Sand Nérac<br>05 53 65 09 57          | Samedi 23 mars   | 9h-13h              |
| LEGTPA Armand Fallières Nérac<br>05 53 97 40 00     | Samedi 27 janvier (Post bac)<br>Samedi 23 mars (Post 3ème) | 9h-12h<br>9h-17h    |
| LEGTPA Étienne Restat Ste Livrade<br>05 53 40 47 00 | Samedi 27 janvier (Post bac)<br>Samedi 23 mars (Post 3ème) | 9h-12h<br>9h-17h    |
| CFA Agricole-Nérac<br>05 53 65 17 53                | Samedi 27 janvier (Post bac)<br>Samedi 23 mars (Post 3ème) | 9h-12h<br>9h-17h    |
| CFA Agricole Ste Livrade<br>05 53 40 47 60          | Samedi 27 janvier (Post bac)<br>Samedi 23 mars (Post 3ème) | 9h-12h<br>9h-17h    |
| CFA Métiers du cheval Villeréal<br>05 53 40 44 40   | Samedi 27 janvier (Post bac)<br>Samedi 23 mars (Post 3ème) | 9h-12h<br>9h-17h    |

|  |  |                                       |
|--|--|---------------------------------------|
| CFA BTP de Lot et Garonne Agen<br>05 53 48 07 07   | Samedi 16 mars<br>Samedi 25 mai  | 9h-13h                                |
| CFA Chambre des métiers Agen<br>05 53 77 47 75   | Samedi 16 mars<br>Les mercredis<br>20 mars, 17 avril, 15 mai, 19 juin                          | 9h-17h<br>14h-17h                     |
| CFA Cité de la formation- Marmande<br>05 53 76 04 00   | Vendredi 22 mars<br>Samedi 23 mars   | 16h-19h<br>9h-13h                     |
| CFA Fédération compagnonnique Agen<br>05 53 66 66 34   | Vendredi 26 janvier<br>Samedi 27 janvier   | 9h-17h                                |
| Lycée St Caprais Agen (Privé)<br>05 53 77 29 20  | Samedi 20 janvier (Post-Bac)<br>Samedi 27 janvier (Post 3ème)                                  | 9h-16h<br>9h-16h                      |
| Lycée N.D de la Compassion Marmande<br>(Privé)<br>05 53 20 51 00   | Vendredi 26 janvier<br>Samedi 16 mars<br>Vendredi 3 mai  | 16h-20h<br>9h-13h<br>16h-20h          |
| Lycée Ste Catherine Villeneuve sur Lot<br>(Privé)<br>05 53 49 19 95  | Samedi 9 mars  | 9h-15h                                |
| LP L'Ermitage Agen (Privé)<br>05 53 66 08 71   | Samedi 27 janvier<br>Samedi 30 mars<br>Samedi 25 mai   | 9h-17h<br>9h-13h<br>9h-13h            |
| LP L'Oustal Villeneuve sur Lot (Privé)<br>05 53 36 21 36   | Samedi 23 mars<br>Samedi 25 mai  | 9h-17h<br>9h-13h                      |
| MFR du Lot et Garonne (Privé)<br>Du Néracais - Barbaste 05 53 65 56 06<br>Bourgognague 05 53 94 12 07<br>Vallée du Lot - Castelmoron-sur-Lot<br>05 53 84 43 97<br>Miramont-de-Guyenne 05 53 93 21 49<br>Pujols 05 53 36 22 66<br>Ste Bazeille 05 53 94 40 42 | Pour toutes les MFR<br>Samedi 27 janvier<br>Samedi 16 mars<br>Vendredi 24 mai<br>Samedi 25 mai | 9h-17h<br>9h-17h<br>17h-20h<br>9h-13h |

# PERMANENCES

***Déborah PAILHERE***

*Psychologue de l' EN, Spécialisé Conseil en orientation*

**Le vendredi et Un lundi/mois au collège**

**9h00-12h30 et 13h30-16h30**

*RDV à prendre à la vie scolaire*

**Le mardi au**

**Centre d'Information et d'Orientation (CIO) d'Agen**

**48 bis rue René Cassin**

**05.53.66.51.07**

**Sur RDV du lundi au vendredi**

**De 8h30 à 12h et de 13h30 à 17h**

**(ouvert durant les vacances scolaires)**